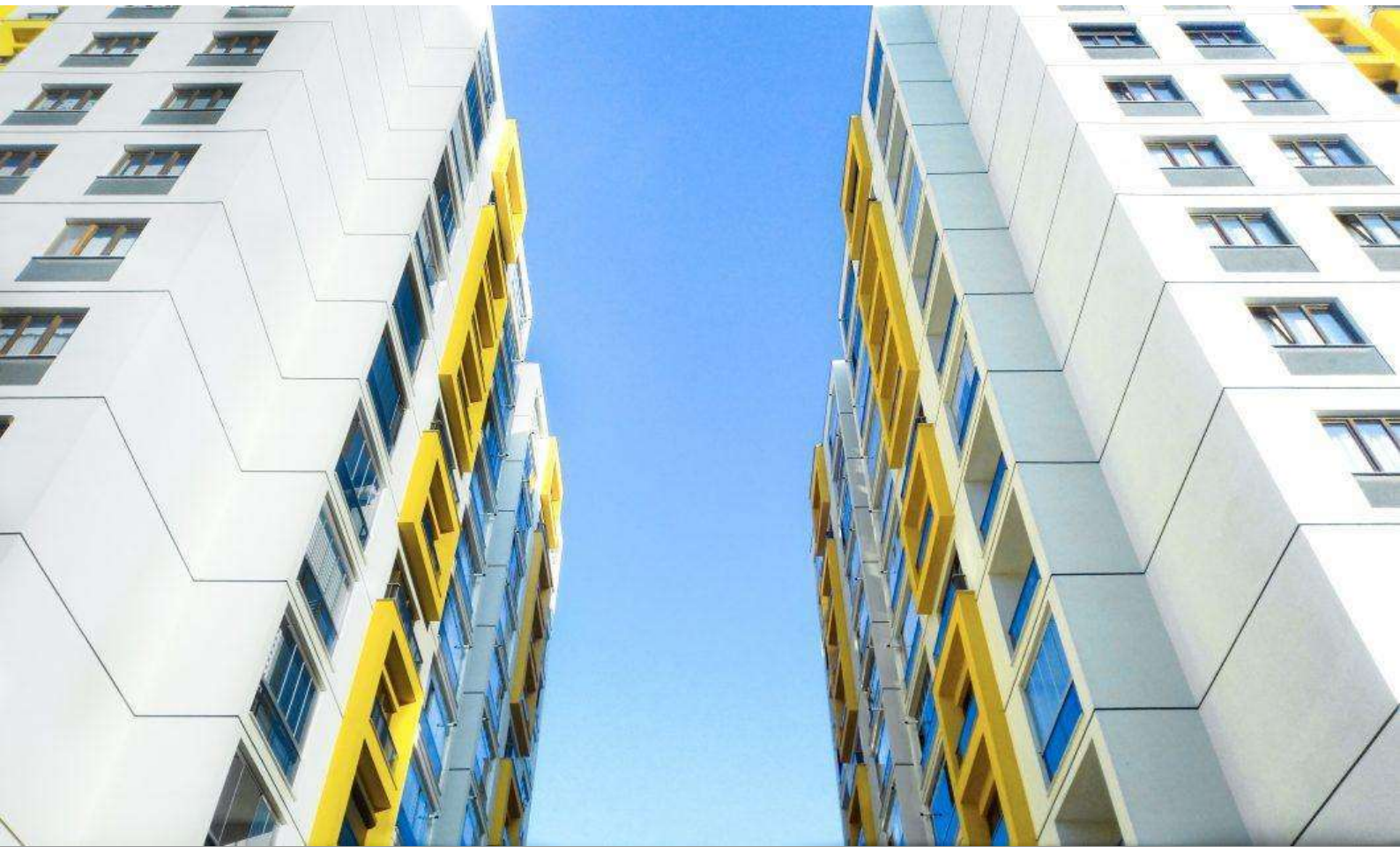




STEINGER
HAUSBAU GMBH



Grundstück für studentisches Wohnen in München gesucht

EXPOSÉ • Grundstück • München

Grundstück für studentisches Wohnen in München gesucht

OBJEKTADRESSE

München

ANSPRECHPARTNER

Katja Steininger

Tel.: +49 (0)89 / 1271 7975

E-Mail: info@steininger-hausbau.de

ECKDATEN

Landkreis: München

Grundstücksfläche: ab 400 m²

LAGE

Wir suchen Grundstücke innerhalb der Gemeinden Fürstenfeldbruck, Emmering und Olching oder angrenzend.

BESCHREIBUNG

Münchener S-Bahn/U-Bahn Bereich

Sie möchten Ihr Grundstück verkaufen?

Günstiger Wohnraum für Studierende in München und Umgebung ist knapp. Um das zu verwirklichen, sind wir für unseren Kunden auf der Suche nach einem geeigneten Grundstück. In jedem Fall sind wir Ihr vertrauensvoller und fairer Käufer, wenn es um Grund und Boden geht.

Das Grundstück mit den folgenden Eigenschaften kommt für unseren Kunden in Frage:

- Lage innerhalb S-Bahn/U-Bahn Bereich München
- Grundstück mit und ohne Baubescheid/Planungsrecht
- Grundstück zur Realisierung von Studentenheimen
- Grundstück ab ca. 1000 m²

Eigenes Projekt: Sie möchten nicht verkaufen sondern selbst bauen? Wir unterstützen Sie als Partner in der Realisierung einer Wohnanlage, einer Reihenhausanlage, einem Einfamilienhaus oder einem Doppelhaus auf Ihrem Grundstück. Von der Planung bis hin zur schlüsselfertigen Übergabe. Profitieren Sie von unserer Erfahrung und unseren Partnern.

RECHTLICHES

Copyright

Sämtliche Bilder und grafische Darstellungen in diesem Exposé sind Eigentum der Firma Steininger Hausbau GmbH und dürfen nicht durch Dritte verwendet bzw. weitergegeben werden. Bilder, Grundrisse sind als künstlerische Illustrationen zu verstehen. Die Pläne sind nicht maßstabsgetreu und somit nicht zur genauen Maßentnahme geeignet.

Die in diesem Exposé ausgewiesenen Grundrisse, die über dieses Exposé hinaus übergebenen Planunterlagen, Vermessungen, Flächenangaben, Angaben zu Wohnflächen oder eine etwaige Wohnflächenberechnung stammen aus der Planung und/oder sind auf der Grundlage von der von der Steininger Hausbau GmbH beauftragten Architekten und/oder aus der Bauanfrage erteilten Genehmigung erstellt worden.

Eine etwaige übergebene Wohnflächenberechnung oder ausgewiesene Wohnflächen dienen nur als Anhaltspunkt und sind nicht Grundlage des abzuschließenden Hauptvertrages.

Es ist Sache des Interessenten, die Unterlagen selbst zu überprüfen oder überprüfen zu lassen und ggf. die für ihn entscheidenden Zusicherungen im Kaufvertrag festzuhalten.

Haftungsausschluss

Dieses Exposé wurde nach besten Wissen und Gewissen erstellt! Wir weisen freundlich darauf hin, dass die von uns genannten Informationen und Angaben nur zur Vorabinformation bestimmt sind. Alle Angaben sind ohne Gewähr und basieren ausschließlich auf Informationen, die uns zur Verfügung gestellt wurden. Wir übernehmen keine Gewähr für die Vollständigkeit, Richtigkeit und Aktualität dieser Angaben.

Bei Grundstücken kann die Bebaubarkeit nur durch eine Bauvoranfrage bzw. einen Bauantrag geklärt werden. Wir übernehmen keine Gewähr für Bebaubarkeit, Ertrag oder Verwendbarkeit.

Dieses Angebot erfolgt sowohl für die Steininger Hausbau GmbH als auch für den/die Kaufinteressenten/-in freibleibend! Sollten für die Kaufimmobilie Gebote eingehen, die die Kaufpreisvorstellung über- bzw. unterbieten, ist es der Steininger Hausbau GmbH vorbehalten, den Zuschlag zum Kauf einem Interessenten mit einem höheren oder auch niedrigerem Angebot zu erteilen. Wir bitten um Verständnis!

Profitieren Sie von unserer Expertise & langjährigen Erfahrung – hohe soziale Verantwortung und persönliche Betreuung sind im Familienunternehmen Steininger Hausbau GmbH von entscheidender Bedeutung.